

"CLEMENT ALAMEDA DE OSUNA IV "

C/ SAN SEVERO, 8A

PORTAL 1 1ª - 2ª - 3ª - 4ª

3 DORMITORIOS

CLEMENT



CALIDAD

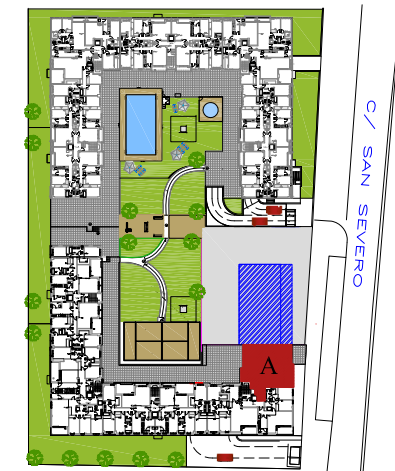
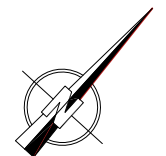


SUPERFICIE DE LA VIVIENDA

SUPERFICIE UTIL	112,46 m ²
SUPERFICIE TERRAZA	12,69 m ²
SUPERFICIE TOTAL	125,15 m ²
SUPERFICIE CONSTRUIDA CON COMUNES	186,26 m ²

ESCALA 1:75

A



NOTA: LA DOCUMENTACIÓN A QUE SE REFIEREN LA LEY 57/68 DE 27 DE JULIO Y EL DECRETO 515/89 DE 21 DE ABRIL, SOBRE CANTIDADES ENTREGADAS A CUENTA, INFORMACIÓN A SUMINISTRAR EN LA COMPRAVENTA Y ARRENDAMIENTO DE VIVIENDAS, ESTA A DISPOSICIÓN DEL PÚBLICO EN NUESTRAS OFICINAS DE LA C/ SANTIBÁÑEZ DE BÉJAR Nº 6 DE MADRID.

NOTA: PLANO INFORMATIVO NO CONTRACTUAL SEGÚN PROYECTO BÁSICO QUE PODRÁ SUFRIR MODIFICACIONES POR EXIGENCIAS TÉCNICAS DEL PROYECTO O DE LA DIRECCIÓN FACULTATIVA.